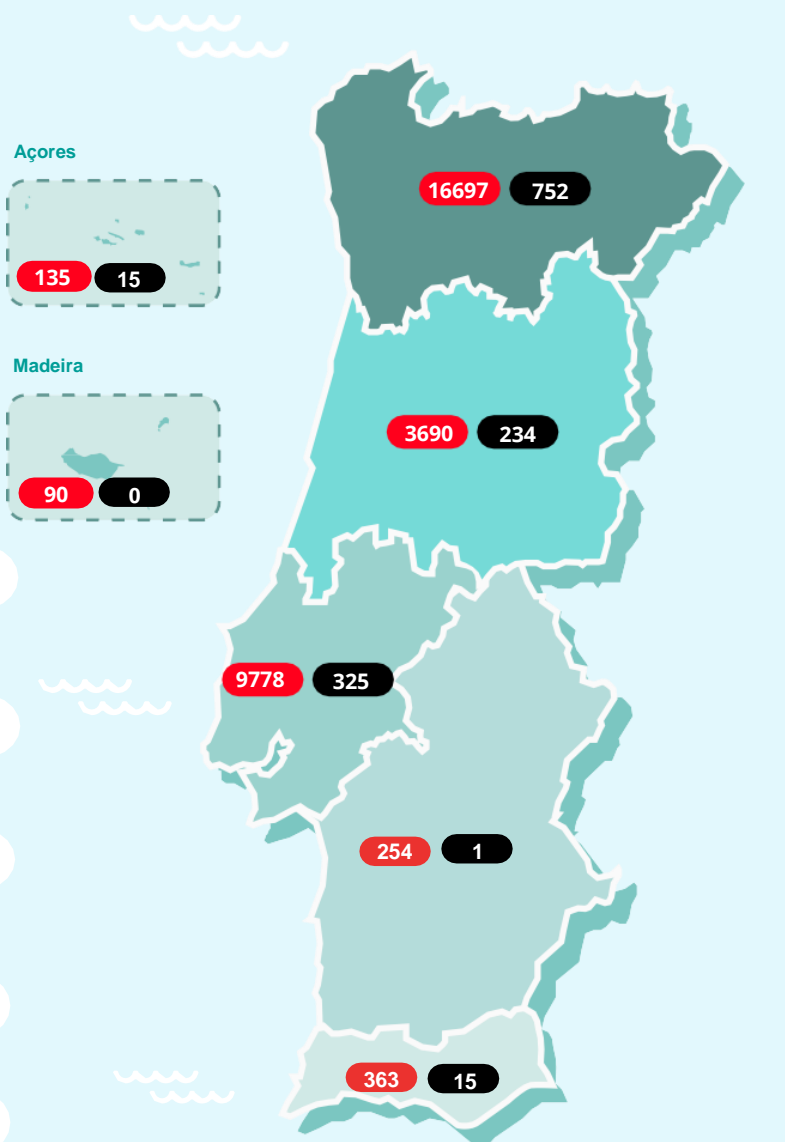


NOVO CORONAVÍRUS COVID-19

RELATÓRIO DE SITUAÇÃO

SITUAÇÃO EPIDEMIOLÓGICA EM PORTUGAL

Total de casos suspeitos (desde 1 de janeiro 2020)	313886
Total de casos confirmados	31007
Total de casos não confirmados	281064
Aguardam resultado laboratorial	1815
Casos recuperados	18096
Óbitos	1342
Contactos em Vigilância pelas Autoridades de Saúde	26392



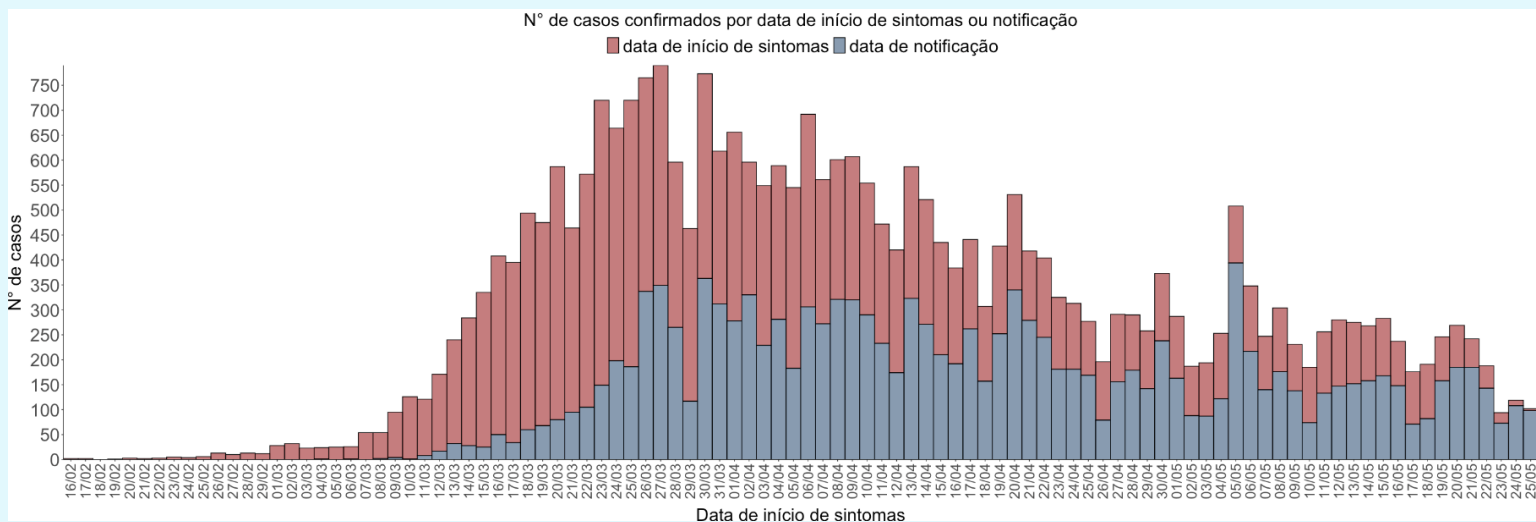
Região de residência
ou, caso não exista informação,
região de ocorrência

Legenda

● N.º de casos confirmados ● N.º de óbitos

NOVO CORONAVÍRUS COVID-19

RELATÓRIO DE SITUAÇÃO



Caso não exista informação disponível sobre data de início de sintomas, é considerada a data de notificação.

CASOS IMPORTADOS

África do Sul (2)	Indonésia (4)
Alemanha e Áustria (1)	Irão (1)
Alemanha e Irlanda (1)	Irlanda (3)
Alemanha (13)	Israel (3)
Andorra (32)	Itália (29)
Andorra e Espanha (1)	Jamaica (2)
Angola (3)	Japão (1)
Arábia Saudita (1)	Luxemburgo (2)
Argentina (18)	Maldivas (1)
Austrália (15)	Malta (2)
Áustria (8)	Marrocos (1)
Azerbaijão (1)	México (2)
Bélgica (10)	Noruega (1)
Brasil (30)	Países Baixos (19)
Cabo Verde (4)	Paquistão (2)
Canadá (6)	Polónia (1)
Chile (2)	Qatar (1)
China (1)	Reino Unido (88)
Cuba (2)	República Checa (1)
Dinamarca (1)	Singapura (1)
Egipto (4)	Suécia (2)
Emirados Árabes Unidos (48)	Suíça (45)
Espanha (177)	Tailândia (3)
EUA (24)	Turquia (1)
França (137)	Ucrânia (1)
Guatemala (3)	Venezuela (1)
Índia (4)	

CARACTERIZAÇÃO DEMOGRÁFICA DOS CASOS CONFIRMADOS

GRUPO ETÁRIO	NÚMERO DE CASOS	
	MASCULINO	FEMININO
00-09 anos	305	293
10-19 anos	469	549
20-29 anos	1800	2201
30-39 anos	2037	2568
40-49 anos	2155	3057
50-59 anos	2069	3093
60-69 anos	1607	1833
70-79 anos	1198	1316
80+	1445	3012
Total	13085	17922

NOVO CORONAVÍRUS COVID-19

RELATÓRIO DE SITUAÇÃO

CARACTERIZAÇÃO DEMOGRÁFICA DOS CASOS CONFIRMADOS

CONCELHO	NÚMERO DE CASOS	CONCELHO	NÚMERO DE CASOS	CONCELHO	NÚMERO DE CASOS	CONCELHO	NÚMERO DE CASOS	CONCELHO	NÚMERO DE CASOS
Abrantes	14	Carregal do Sal	11	Lourinhã	7	Penafiel	168	Sintra	1107
Águeda	65	Cartaxo	56	Lousã	20	Penela	5	Sobral de Monte Agraço	4
Albergaria-a-Velha	88	Cascais	524	Lousada	331	Peniche	10	Soure	25
Albufeira	76	Castelo Branco	7	Macedo de Cavaleiros	22	Peso da Régua	65	Tábua	35
Alcácer do Sal	7	Castelo de Paiva	20	Madalena	5	Pinhel	23	Tavira	30
Alcanena	8	Castro Daire	104	Mafra	112	Pombal	60	Terras de Bouro	10
Alcobaça	39	Castro Marim	3	Maia	940	Ponta Delgada	8	Tomar	12
Alcochete	23	Celorico da Beira	6	Mangualde	78	Ponta do Sol	6	Tondela	13
Alenquer	76	Celorico de Basto	23	Manteigas	7	Ponte da Barca	6	Torre de Moncorvo	23
Alfândega da Fé	6	Chamusca	9	Marco de Canaveses	88	Ponte de Lima	28	Torres Novas	16
Alijó	4	Chaves	26	Marinha Grande	18	Portalegre	6	Torres Vedras	41
Almada	352	Cinfães	24	Matosinhos	1272	Portel	6	Trancoso	18
Almeida	4	Coimbra	575	Mealhada	18	Portimão	39	Trofa	146
Almeirim	18	Condeixa-a-Nova	154	Melgaço	63	Porto	1347	Vagos	22
Almodôvar	9	Coruche	45	Mira	5	Porto de Mós	9	Vale de Cambra	155
Alpiarça	11	Covilhã	7	Miranda do Corvo	17	Porto Santo	4	Valença	12
Alvaiázere	24	Cuba	4	Miranda do Douro	10	Póvoa de Lanhoso	61	Valongo	757
Amadora	689	Elvas	9	Mirandela	21	Póvoa de Varzim	157	Valpaços	6
Amarante	95	Entroncamento	6	Mogadouro	5	Reguengos de Monsaraz	7	Velas	5
Amares	78	Espinho	89	Moimenta da Beira	15	Resende	64	Vendas Novas	8
Anadia	43	Esposende	46	Moita	142	Ribeira de Pena	3	Viana do Castelo	185
Ansião	5	Estarreja	95	Monção	116	Rio Maior	19	Vieira do Minho	36
Arcos de Valdevez	73	Évora	26	Montemor-o-Novo	7	Sabrosa	7	Vila da Praia da Vitória	7
Arganil	8	Fafe	121	Montemor-o-Velho	30	Salvaterra de Magos	10	Vila do Conde	292
Arouca	41	Faro	66	Montijo	116	Santa Comba Dão	9	Vila Flor	4
Arruda dos Vinhos	12	Felgueiras	403	Mortágua	11	Santa Cruz	5	Vila Franca de Xira	355
Aveiro	334	Figueira da Foz	34	Moura	71	Santa Maria da Feira	477	Vila Nova de Cerveira	8
Azambuja	66	Figueiró dos Vinhos	4	Murça	20	Santa Marta de Penaguião	3	Vila Nova de Famalicão	398
Baião	31	Fornos de Algodres	3	Murtosa	17	Santarém	109	Vila Nova de Foz Côa	72
Barcelos	298	Funchal	26	Nazaré	3	Santiago do Cacém	17	Vila Nova de Gaia	1552
Barreiro	207	Fundão	4	Nelas	19	Santo Tirso	391	Vila Nova de Poiares	6
Batalha	5	Góis	10	Nordeste	29	São Brás de Alportel	3	Vila Nova de Paços de Ferreira	6
Beja	15	Gondomar	1079	Odemira	8	São João da Madeira	74	Vila Pouca de Aguiar	6
Benavente	35	Gouveia	22	Odivelas	463	São Pedro do Sul	9	Vila Real	152
Bombarral	4	Grândola	11	Oeiras	374	São Roque do Pico	3	Vila Real de Santo António	13
Braga	1213	Guarda	24	Olhão	13	Sátão	8	Vila Verde	231
Bragança	119	Guimarães	710	Oliveira de Azeméis	210	Seia	13	Vimioso	11
Cabeceiras de Basto	18	Horta	6	Oliveira de Frades	12	Seixal	322	Vinhais	30
Cadaval	9	Ílhavo	129	Oliveira do Bairro	38	Sernancelhe	6	Viseu	101
Caldas da Rainha	26	Lagoa	9	Oliveira do Hospital	22	Serpa	14	Vizela	137
Calheta	4	Lagos	4	Ourém	28	Sertã	4	Vouzela	8
Câmara de Lobos	38	Lamego	39	Ovar	652	Sesimbra	32		
Caminha	19	Leiria	82	Paços de Ferreira	307	Setúbal	90		
Cantanhede	69	Lisboa	2206	Palmela	27	Sever do Vouga	43		
Carraceda de Ansiães	6	Loulé	64	Paredes	334	Silves	24		
		Loures	863	Paredes de Coura	7				
				Pedrógão Grande	3				
				Penacova	21				

Notas metodológicas: A informação apresentada refere ao total de notificações clínicas no sistema SINAVE, correspondente a 91% dos casos confirmados. Dados por concelho de ocorrência, apresentados por ordem alfabética. Quando os casos confirmados são inferiores a 3, por motivos de confidencialidade, os dados não são apresentados.

NOVO CORONAVÍRUS COVID-19

RELATÓRIO DE SITUAÇÃO

CARACTERIZAÇÃO CLÍNICA DOS CASOS CONFIRMADOS

NÚMERO DE CASOS
INTERNADOS

513

NÚMERO DE CASOS
INTERNADOS EM UCI

71

Informação reportada pelos Hospitais, Administrações Regionais de Saúde e Regiões Autónomas

FEBRE	TOSSE	DIFICULDADE RESPIRATÓRIA	CEFALEIA	DORES MUSCULARES	FRAQUEZA GENERALIZADA
29%	40%	12%	20%	21%	15%

Informação reportada relativa a sintomas em 91% dos casos confirmados

CARACTERIZAÇÃO DOS ÓBITOS OCORRIDOS

GRUPO ETÁRIO	NÚMERO DE CASOS	
	MASCULINO	FEMININO
00-09 anos	0	0
10-19 anos	0	0
20-29 anos	1	0
30-39 anos	0	0
40-49 anos	9	6
50-59 anos	28	13
60-69 anos	77	43
70-79 anos	153	108
80+	388	516
Total	656	686

Saiba mais em <https://covid19.min-saude.pt/>

