

NOVO CORONAVÍRUS COVID-19

RELATÓRIO DE SITUAÇÃO

SITUAÇÃO EPIDEMIOLÓGICA EM PORTUGAL

Total de casos
suspeitos (desde 1 de janeiro
2020)

353178

Total de casos
confirmados

37336

Total de casos não
confirmados

314526

Aguardam resultado
laboratorial

1316

Casos recuperados

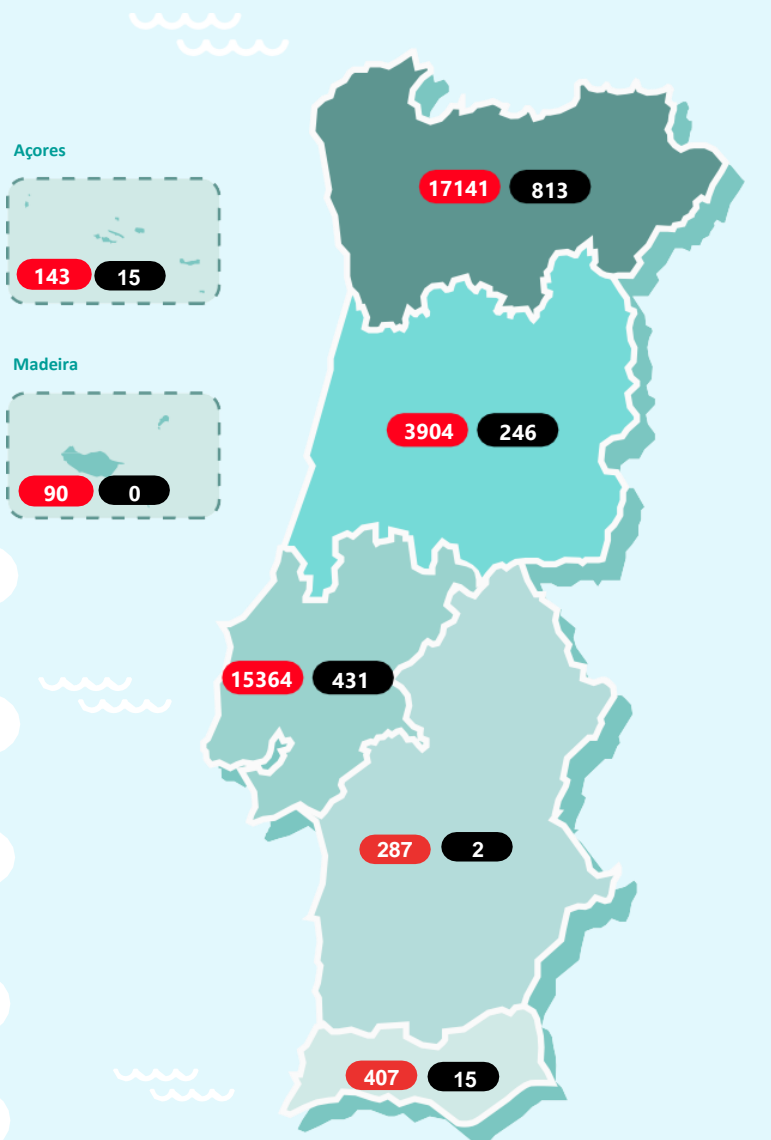
23212

Óbitos

1522

Contactos em Vigilância
pelas Autoridades de Saúde

30810



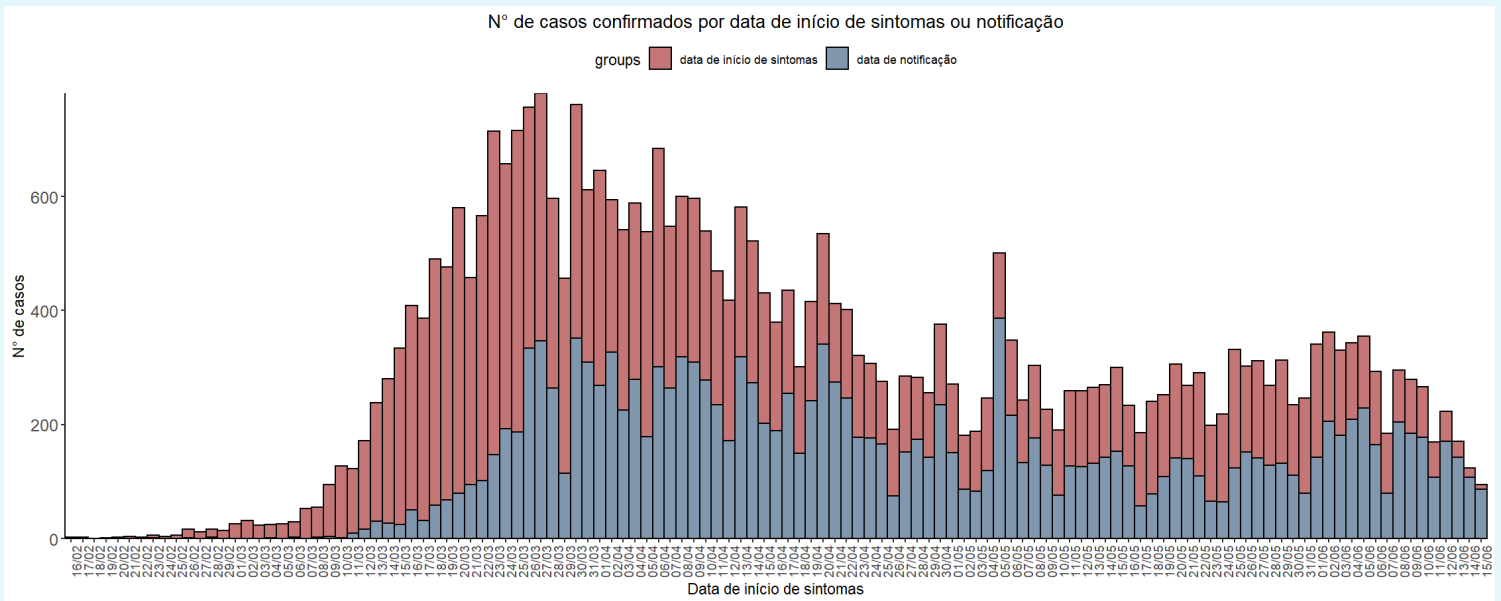
Região de residência
ou, caso não exista informação,
região de ocorrência

Legenda

● N.º de casos confirmados ● N.º de óbitos

NOVO CORONAVÍRUS COVID-19

RELATÓRIO DE SITUAÇÃO



Caso não exista informação disponível sobre data de início de sintomas, é considerada a data de notificação.

CASOS IMPORTADOS

África do Sul (2)	Indonésia (4)
Alemanha e Áustria (1)	Irão (1)
Alemanha e Irlanda (1)	Irlanda (3)
Alemanha (13)	Israel (3)
Andorra (32)	Itália (29)
Andorra e Espanha (1)	Jamaica (2)
Angola (3)	Japão (1)
Arábia Saudita (1)	Luxemburgo (2)
Argentina (18)	Maldivas (1)
Austrália (15)	Malta (2)
Áustria (8)	Marrocos (1)
Azerbaijão (1)	México (2)
Bélgica (10)	Noruega (1)
Brasil (30)	Países Baixos (19)
Cabo Verde (4)	Paquistão (2)
Canadá (6)	Polónia (1)
Chile (2)	Qatar (1)
China (1)	Reino Unido (88)
Cuba (2)	República Checa (1)
Dinamarca (1)	Singapura (1)
Egipto (4)	Suécia (2)
Emirados Árabes Unidos (48)	Suíça (45)
Espanha (177)	Tailândia (3)
EUA (24)	Turquia (1)
França (137)	Ucrânia (1)
Guatemala (3)	Venezuela (1)
Índia (4)	

CARACTERIZAÇÃO DEMOGRÁFICA DOS CASOS CONFIRMADOS

GRUPO ETÁRIO	NÚMERO DE CASOS	
	MASCULINO	FEMININO
00-09 anos	503	435
10-19 anos	619	749
20-29 anos	2451	2809
30-39 anos	2727	3127
40-49 anos	2733	3551
50-59 anos	2489	3545
60-69 anos	1849	2097
70-79 anos	1324	1484
80+	1571	3248
Desconhecido	13	12
Total	16279	21057

NOVO CORONAVÍRUS COVID-19

RELATÓRIO DE SITUAÇÃO

CARACTERIZAÇÃO DEMOGRÁFICA DOS CASOS CONFIRMADOS

CONCELHO	NÚMERO DE CASOS	CONCELHO	NÚMERO DE CASOS	CONCELHO	NÚMERO DE CASOS	CONCELHO	NÚMERO DE CASOS	CONCELHO	NÚMERO DE CASOS
Abrantes	23	Carregal do Sal	13	Loures	1492	Paredes	354	Sertã	4
Águeda	81	Cartaxo	73	Lourinhã	16	Paredes de Coura	7	Sesimbra	49
Albergaria-a-Velha	95	Cascais	730	Lousã	21	Pedrógão Grande	4	Setúbal	127
Albufeira	81	Castelo Branco	17	Lousada	347	Penacova	22	Sever do Vouga	47
Alcácer do Sal	9	Castelo de Paiva	22	Mação	3	Penafiel	177	Silves	23
Alcanena	13	Castro Daire	106	Macedo de Cavaleiros	26	Penela	5	Sines	6
Alcobaça	57	Castro Marim	3	Madalena	5	Peso da Régua	66	Sintra	1983
Alcochete	26	Celorico da Beira	8	Mafra	167	Pinhel	23	Sobral de Monte Agraço	11
Alenquer	122	Celorico de Basto	23	Maia	950	Pombal	69	Soure	26
Alfândega da Fé	5	Chamusca	9	Mangualde	78	Ponta Delgada	10	Tábua	35
Alijó	5	Chaves	26	Manteigas	7	Ponta do Sol	6	Tavira	30
Aljustrel	3	Cinfães	28	Marco de Canaveses	93	Ponte da Barca	6	Terras de Bouro	10
Almada	505	Coimbra	605	Marinha Grande	20	Ponte de Lima	34	Tomar	18
Almeida	4	Condeixa-a-Nova	155	Matosinhos	1292	Portalegre	11	Tondela	14
Almeirim	21	Coruche	50	Mealhada	18	Portel	6	Torre de Moncorvo	23
Almodôvar	8	Covilhã	9	Melgaço	64	Portimão	50	Torre de Novas	26
Alpiarça	12	Crato	3	Mira	6	Porto	1414	Torres Vedras	58
Alvaiázere	25	Cuba	4	Miranda do Corvo	17	Porto de Mós	11	Torres Vedras	58
Amadora	1290	Elvas	9	Miranda do Douro	8	Porto Santo	4	Trancoso	20
Amarante	102	Entroncamento	11	Mirandela	21	Póvoa de Lanhoso	62	Trofa	149
Amares	80	Espinho	99	Mogadouro	5	Póvoa de Varzim	159	Vagos	30
Anadia	50	Estarreja	106	Moimenta da Beira	15	Povoação	9	Vale de Cambra	155
Angra do Heroísmo	4	Évora	29	Moita	202	Proença-a-Nova	3	Valença	15
Ansião	9	Fafe	125	Monção	118	Reguengos de Monsaraz	6	Valongo	762
Arcos de Valdevez	75	Faro	70	Montalegre	3	Resende	65	Valpaços	6
Arganil	9	Felgueiras	409	Montemor-o-Novo	8	Ribeira de Pena	3	Velas	5
Arouca	44	Figueira da Foz	34	Montemor-o-Velho	30	Rio Maior	23	Vendas Novas	9
Arruda dos Vinhos	16	Figueiró dos Vinhos	9	Montijo	135	Sabrosa	7	Viana do Castelo	192
Aveiro	353	Fornos de Algodres	3	Mortágua	11	Sabugal	3	Vieira do Minho	44
Azambuja	95	Funchal	26	Mourá	69	Salvaterra de Magos	14	Vila da Praia da Vitória	7
Baião	35	Fundão	5	Murça	20	Santa Comba Dão	9	Vila do Conde	297
Barcelos	309	Góis	10	Murtosa	17	Santa Cruz da Graciosa	5	Vila Flor	5
Barreiro	275	Gondomar	1093	Nazaré	5	Santa Cruz da Vila Nova de Gaia	497	Vila Franca de Xira	588
Batalha	8	Gouveia	23	Nelas	23	Santarém	136	Vila Nova de Cerveira	9
Beja	22	Grândola	11	Nordeste	32	Santiago do Cacém	19	Vila Nova de Famalicão	404
Benavente	56	Guarda	25	Odemira	13	Santo Tirso	400	Vila Nova de Foz Côa	72
Bombarral	17	Guimarães	725	Óbidos	3	São Brás de Alportel	3	Vila Nova de Gaia	1600
Braga	1256	Horta	6	Odivelas	817	São João da Madeira	80	Vila Nova de Poiares	7
Bragança	124	Ílhavo	155	Oeiras	576	São Pedro do Sul	9	Vila Pouca de Aguiar	7
Cabeceiras de Basto	18	Lagoa	11	Olhão	14	São Roque do Pico	5	Vila Real	157
Cadaval	15	Lagos	5	Oliveira de Azeméis	218	Sátão	8	Vila Real de Santo António	14
Caldas da Rainha	54	Lamego	40	Oliveira de Frades	12	Seia	13	Vila Verde	237
Calheta	4	Leiria	94	Oliveira do Bairro	43	Seixal	505	Vimioso	11
Câmara de Lobos	41	Lisboa	2922	Oliveira do Hospital	28	Sernancelhe	6	Vinhais	30
Caminha	19	Loulé	76	Ourém	41	Serpa	14	Viseu	102
Cantanhede	71			Ovar	676			Vizela	151
Carraceda de Ansiães	6			Paços de Ferreira	315			Vouzela	8
				Palmela	42				

A informação apresentada refere-se ao total de notificações médicas no sistema SINAVE, não incluindo notificações laboratoriais. Como tal, pode não corresponder à totalidade dos casos por concelho. Dados por concelho de ocorrência, apresentados por ordem alfabética. Quando os casos confirmados são inferiores a 3, por motivos de confidencialidade, os dados não são apresentados.

NOVO CORONAVÍRUS COVID-19

RELATÓRIO DE SITUAÇÃO

CARACTERIZAÇÃO CLÍNICA DOS CASOS CONFIRMADOS

NÚMERO DE CASOS
INTERNADOS

423

NÚMERO DE CASOS
INTERNADOS EM UCI

71

Informação reportada pelos Hospitais, Administrações Regionais de Saúde e Regiões Autónomas

FEBRE	TOSSE	DIFICULDADE RESPIRATÓRIA	CEFALEIA	DORES MUSCULARES	FRAQUEZA GENERALIZADA
29%	38%	11%	20%	21%	15%

Informação reportada relativa a sintomas em 91% dos casos confirmados

CARACTERIZAÇÃO DOS ÓBITOS OCORRIDOS

GRUPO ETÁRIO	NÚMERO DE CASOS	
	MASCULINO	FEMININO
00-09 anos	0	0
10-19 anos	0	0
20-29 anos	1	1
30-39 anos	0	1
40-49 anos	10	7
50-59 anos	34	15
60-69 anos	93	44
70-79 anos	176	117
80+	442	581
Total	756	766

Saiba mais em <https://covid19.min-saude.pt/>

