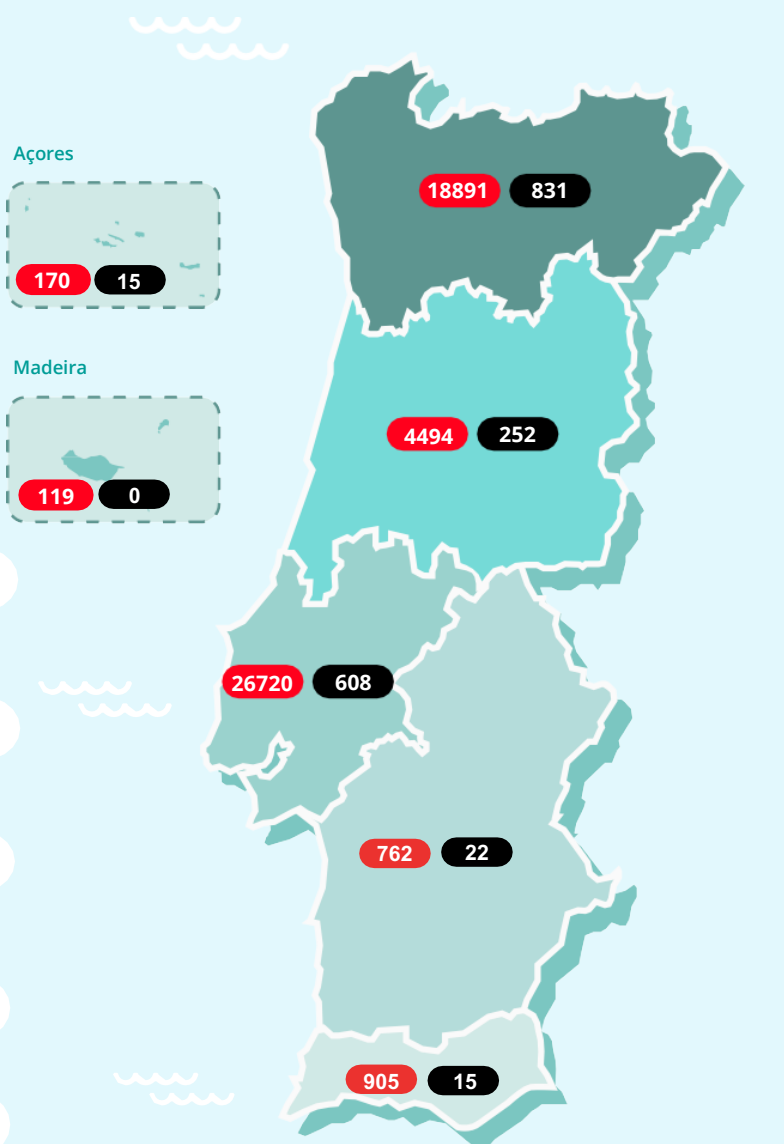


# NOVO CORONAVÍRUS COVID-19

## RELATÓRIO DE SITUAÇÃO

### SITUAÇÃO EPIDEMIOLÓGICA EM PORTUGAL

Total de casos suspeitos (desde 1 de janeiro 2020)	<b>452453</b>
Total de casos confirmados	<b>52061</b>
Total de casos não confirmados	<b>399075</b>
Aguardam resultado laboratorial	<b>1317</b>
Casos recuperados	<b>37840</b>
Óbitos	<b>1743</b>
Contactos em Vigilância pelas Autoridades de Saúde	<b>37783</b>



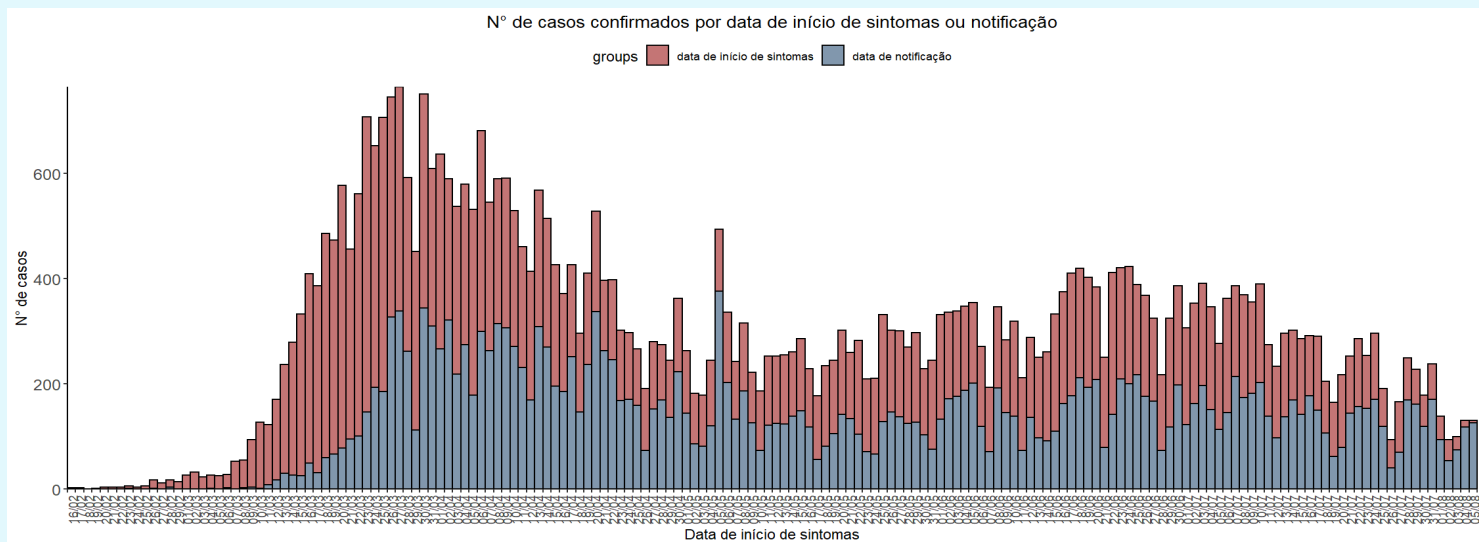
Região de residência  
ou, caso não exista informação,  
região de ocorrência

#### Legenda

● N.º de casos confirmados ● N.º de óbitos

# NOVO CORONAVÍRUS COVID-19

## RELATÓRIO DE SITUAÇÃO



### CASOS IMPORTADOS

África do Sul (2)	Indonésia (4)
Alemanha e Áustria (1)	Irão (1)
Alemanha e Irlanda (1)	Irlanda (3)
Alemanha (13)	Israel (3)
Andorra (32)	Itália (29)
Andorra e Espanha (1)	Jamaica (2)
Angola (3)	Japão (1)
Arábia Saudita (1)	Luxemburgo (2)
Argentina (18)	Maldivas (1)
Austrália (15)	Malta (2)
Áustria (8)	Marrocos (1)
Azerbaijão (1)	México (2)
Bélgica (10)	Noruega (1)
Brasil (30)	Países Baixos (19)
Cabo Verde (4)	Paquistão (2)
Canadá (6)	Polónia (1)
Chile (2)	Qatar (1)
China (1)	Reino Unido (88)
Cuba (2)	República Checa (1)
Dinamarca (1)	Singapura (1)
Egipto (4)	Suécia (2)
Emirados Árabes Unidos (48)	Suíça (45)
Espanha (177)	Tailândia (3)
EUA (24)	Turquia (1)
França (137)	Ucrânia (1)
Guatemala (3)	Venezuela (1)
Índia (4)	

Caso não exista informação disponível sobre data de início de sintomas, é considerada a data de notificação.

### CARACTERIZAÇÃO DEMOGRÁFICA DOS CASOS CONFIRMADOS

GRUPO ETÁRIO	NÚMERO DE CASOS	
	MASCULINO	FEMININO
00-09 anos	1013	880
10-19 anos	1128	1282
20-29 anos	3703	4264
30-39 anos	4041	4467
40-49 anos	3861	4753
50-59 anos	3387	4473
60-69 anos	2460	2754
70-79 anos	1701	1911
80+	1920	3985
Desconhecido	45	33
Total	23259	28802

# NOVO CORONAVÍRUS COVID-19

## RELATÓRIO DE SITUAÇÃO

### CARACTERIZAÇÃO DEMOGRÁFICA DOS CASOS CONFIRMADOS

CONCELHO	NÚMERO DE CASOS	CONCELHO	NÚMERO DE CASOS	CONCELHO	NÚMERO DE CASOS	CONCELHO	NÚMERO DE CASOS	CONCELHO	NÚMERO DE CASOS
Abrantes	33	Carregal do Sal	12	Loures	2358	Paredes	368	Sertã	8
Águeda	104	Cartaxo	91	Lourinhã	30	Paredes de Coura	8	Sesimbra	95
Alandroal	3	Cascais	1441	Lousã	24	Pedrógão Grande	4	Setúbal	283
Albergaria-a-Velha	92	Castelo Branco	33	Lousada	356	Penacova	26	Sever do Vouga	60
Albufeira	154	Castelo de Paiva	25	Mação	12	Penafiel	195	Silves	42
Alcácer do Sal	14	Castro Daire	109	Macedo de Cavaleiros	40	Penamacor	5	Sines	16
Alcanena	18	Castro Marim	4	Machico	6	Penela	6	Sintra	3830
Alcobaça	112	Celorico da Beira	6	Madalena	5	Peniche	51	Sobral de Monte Agraço	44
Alcochete	34	Celorico de Basto	22	Mafra	428	Peso da Régua	70	Soure	26
Alenquer	225	Chamusca	10	Maia	970	Pinhel	25	Soure	26
Alfândega da Fé	6	Chaves	27	Mangualde	78	Pombal	94	Tábua	35
Alijó	4	Cinfães	130	Manteigas	7	Ponte de Aguda	22	Tabuaço	3
Aljezur	7	Coimbra	632	Marco de Canaveses	118	Ponte de Lima	11	Tavira	35
Aljustrel	5	Condeixa-a-Nova	155	Marinha Grande	32	Ponte de Sor	35	Terras de Bouro	19
Almada	844	Coruche	56	Matosinhos	1325	Portalegre	12	Tomar	56
Almeida	7	Covilhã	7	Mealhada	25	Portel	9	Tondela	17
Almeirim	35	Crato	6	Melgaço	67	Portimão	6	Torre de Moncorvo	22
Almodôvar	10	Cuba	7	Mira	7	Porto	109	Torres Novas	29
Alpiarça	13	Elvas	23	Miranda do Corvo	20	Porto de Mós	1466	Torres Vedras	176
Alvaiázere	25	Entroncamento	33	Miranda do Douro	59	Porto de Mós	24	Trancoso	20
Amadora	2262	Espinho	122	Mirandela	21	Porto Santo	4	Trofa	149
Amarante	103	Esposende	52	Mogadouro	8	Póvoa de Lanhoso	71	Vagos	37
Amares	85	Estarreja	107	Moimenta da Beira	15	Póvoa de Varzim	213	Vale de Cambra	149
Anadia	58	Évora	77	Moita	443	Póvoa de Varzim	9	Valença	13
Angra do Heroísmo	5	Fafe	127	Monção	113	Povoação	9	Valongo	790
Ansião	9	Faro	135	Monchique	15	Proença-a-Nova	5	Valpaços	6
Arcos de Valdevez	9	Felgueiras	428	Mondim de Basto	3	Redondo	18	Velas	6
Arganil	74	Ferreira do Alentejo	7	Montalegre	3	Reguengos de Monsaraz	155	Vendas Novas	10
Armamar	3	Ferreira do Zêzere	9	Montemor-o-Novo	10	Resende	65	Viana do Alentejo	3
Arouca	59	Figueira da Foz	51	Montemor-o-Velho	37	Ribeira de Pena	4	Viana do Castelo	208
Arraiolos	10	Figueiró dos Vinhos	25	Montijo	201	Rio Maior	34	Vieira do Minho	37
Arruda dos Vinhos	30	Fornos de Algodres	4	Mora	3	Sabrosa	7	Vila da Praia da Vitória	7
Aveiro	388	Freixo de Espada à Cinta	3	Mortágua	12	Sabugal	4	Vila do Bispo	4
Azambuja	131	Funchal	34	Moura	108	Salvaterra de Magos	28	Vila do Conde	435
Baião	56	Fundão	22	Murça	7	Santa Comba Dão	9	Vila Flor	5
Barcelos	310	Gavião	7	Murtosa	20	Santa Cruz	8	Vila Franca de Xira	1055
Barreiro	445	Góis	11	Nazaré	23	Santa Cruz da Graciosa	6	Vila Nova da Barquinha	6
Batalha	18	Golegã	8	Nelas	10	Santa Maria da Feira	617	Vila Nova de Cerveira	10
Beja	25	Gondomar	1110	Nordeste	32	Santarém	208	Vila Nova de Famalicão	436
Benavente	126	Gouveia	23	Óbidos	19	Santiago do Cacém	38	Vila Nova de Foz Côa	47
Bombarral	28	Grândola	24	Odemira	30	Santo Tirso	403	Vila Nova de Gaia	1830
Braga	1277	Guarda	66	Odivelas	1573	São Brás de Alportel	8	Vila Nova de Poiares	11
Bragança	178	Guimarães	746	Oeiras	1104	São João da Madeira	80	Vila Pouca de Aguiar	8
Cabeceiras de Basto	21	Horta	7	Oleiros	17	São Pedro do Sul	13	Vila Real	161
Cadaval	26	Idanha-a-Nova	7	Olhão	29	São Roque do Pico	5	Vila Real de Santo António	17
Caldas da Rainha	139	Ílhavo	192	Oliveira de Azeméis	223	Sardoal	3	Vila Verde	249
Calheta (Açores)	4	Lagoa	18	Oliveira de Frades	12	Sátão	10	Vimioso	15
Calheta (Madeira)	8	Lagos	103	Oliveira do Bairro	80	Seia	19	Vinhais	37
Câmara de Lobos	41	Lamego	43	Oliveira do Hospital	29	Seixal	858	Viseu	119
Caminha	21	Leiria	151	Ourém	93	Sernancelhe	6	Vizela	165
Cantanhede	82	Lisboa	4562	Ovar	705	Serpa	18	Vouzela	8
Carrizada de Ansiães	7	Loulé	119	Paços de Ferreira	386				
				Palmela	90				

A informação apresentada refere-se ao total de notificações médicas no sistema SINAVE, não incluindo notificações laboratoriais. Como tal, pode não corresponder à totalidade dos casos por concelho. Dados por concelho de ocorrência, apresentados por ordem alfabética. Quando os casos confirmados são inferiores a 3, por motivos de confidencialidade, os dados não são apresentados. A caracterização demográfica dos casos confirmados terá uma atualização semanal publicada à segunda-feira, na pendência de desenvolvimentos nos sistemas de informação.

# NOVO CORONAVÍRUS COVID-19

## RELATÓRIO DE SITUAÇÃO

### CARACTERIZAÇÃO CLÍNICA DOS CASOS CONFIRMADOS

NÚMERO DE CASOS  
INTERNADOS

369

NÚMERO DE CASOS  
INTERNADOS EM UCI

42

Informação reportada pelos Hospitais, Administrações Regionais de Saúde e Regiões Autónomas

FEBRE	TOSSE	DIFICULDADE RESPIRATÓRIA	CEFALEIA	DORES MUSCULARES	FRAQUEZA GENERALIZADA
27%	35%	9%	20%	21%	14%

Informação reportada relativa a sintomas em 90% dos casos confirmados

### CARACTERIZAÇÃO DOS ÓBITOS OCORRIDOS

GRUPO ETÁRIO	NÚMERO DE CASOS	
	MASCULINO	FEMININO
00-09 anos	0	0
10-19 anos	0	0
20-29 anos	1	1
30-39 anos	1	3
40-49 anos	10	10
50-59 anos	40	17
60-69 anos	107	48
70-79 anos	208	131
80+	506	660
Total	873	870

Saiba mais em <https://covid19.min-saude.pt/>

